

# LIVING LAB RESEARCH CONCEPT IN RURAL AREAS

*Živé laboratoře venkovských oblastí, představení pilotu  
v oblasti západočeského Pošumaví se zaměřením na  
produkci místních potravin, prodej ze dvora  
a podporu atraktivity území*

*Tým Úhlava, o.p.s.: Radana Šašková, Pavel Vondráček, Jiří  
Hamhalter, Ivo Šašek, Helena Hnojská*

*Tomáš Zelený – Šumavaprodukt, s.r.o.*

#LIVERUR

#investeuresearch

[www.liverur.eu](http://www.liverur.eu)



LIVE  RUR



# PROJEKT LIVERUR

## 23 partnerů, 13 zemí, Horizont 2020

Projekt LIVERUR (Living Lab Research concept in Rural Areas) se zaměřuje na modernizaci malých a středních venkovských podniků (SMAE), převážně na evropském území. Takový typ podniků představuje klíčové subjekty ve struktuře a dynamice hospodaření na venkově v Evropské unii.

Navzdory probíhajícímu konsolidačnímu procesu jsou v Evropě činnosti na venkově stále realizovány především malými podniky nebo mikropodniky. Tříletý projekt LIVERUR má zavést v rámci SMAE ve třinácti pilotních oblastech metodologii výzkumu „venkovské živé laboratoře“ (Rural Living Lab) s cílem identifikovat a analyzovat různé modely podnikání, které vytvářejí přidanou hodnotu, pracovní místa, prohlubují sociální soudržnost, integraci zainteresovaných stran, začlenění aktérů, odolnost vůči (velkým) podnikům na světových trzích a usilují o minimalizaci dopadů na změny klimatu. Je pravděpodobné, že mnohé z modelů budou vylepšeny a replikovány.

Živé laboratoře jsou ekosystémy založené na uživateli a otevřených inovacích, které často působí v územním kontextu a zahrnují souběžný výzkum a inovační proces v rámci čtyřnásobného partnerství veřejného a soukromého sektoru (vláda a samospráva - průmysl/zemědělství - občané a neziskový sektor - akademická sféra).

Projekt LIVERUR byl zahájen 1. května 2018 a je financován Evropskou unií z programu Horizont 2020.



# PILOTNÍ OBLAST

Cílem pilotu je podpořit místní producenty potravin ve vymezeném území Plzeňského kraje, zejména menší zemědělce. Chtěli bychom jim pomoci s odbytem jejich výrobků. Současně bychom rádi změnili nákupní zvyklosti a myšlení lidí v našem regionu. Mottem by mělo být: „Ne levnějším nákupům ze supermarketu, ale raději hledat kvalitu v našem okolí“. Každý výrobek by měl mít svůj vlastní příběh.

Mimo to bychom rádi umožnili nakupujícím osobně poznat místo původu zboží i jeho výrobce.



# Fyzická infrastruktura a zapojení stakeholderů

---

## Fyzická infrastruktura

**Webové stránky**

**E-shop**

**Dodávka s chladicí sekčí**

**Skladové prostory**

**Místní penzióny, hotely a další  
ubytovací zařízení**

**Místní farmy&turistická zařízení  
a infrastruktura pro volný čas**

**IT infrastruktura zapojených  
aktérů**

## Stakeholderi(zajímavé subjekty)

**Úhlava o.p.s. – partner projektu  
Šumava produkt s.r.o.-obchod,  
distribuce produktů, administrativa  
spojená s E-shopem**

**Místní zemědělci a producenti  
potravin**

**Drobní místní řemeslníci/ umělci**

**Zákazníci z regionu**

**Místní akční skupina Pošumaví**

**WIRELESSINFO - partner projektu**

**Subjekty služeb pro cestovní ruch**

**Subjekty se zájmem o rozvoj  
venkova**



## **PILOTNÍ OBLAST: jak na to?**

**Základní plán zahrnuje distribuci regionálních produktů přes E-shop. Záměrem je také zjednodušit a zrychlit cestu výrobků od výrobce k zákazníkovi bez ovlivnění kvality.**

**Projekt by měl pomoci farmářům víc se zaměřit na vlastní výrobu bez starostí s marketingem a odbytem/rozvozem.**

**Zákazníkům nabídne možnost poznat se s farmáři a ostatními malými výrobci, s místy, kde výrobky vznikají, a díky tomu se dozvědět více o regionu a podpořit rozvoj cestovního ruchu.**

**Další ambicí je propojení webů výrobců a turisticky využitelných informací o území.**

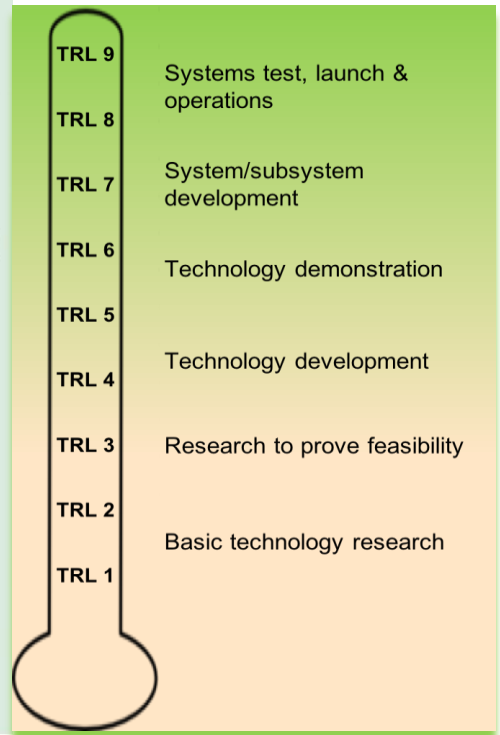
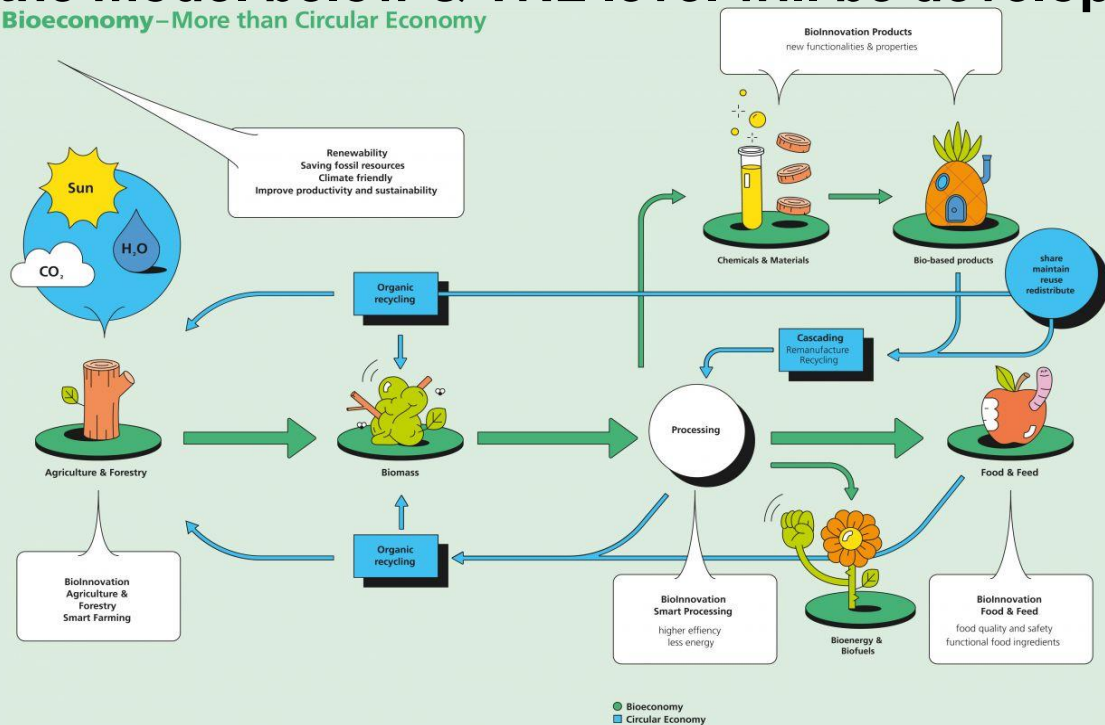
**Ideálem je vznik společné sítě místních výrobců potravin a spotřebitelů, kteří region budou skutečně dobře znát, s poskytovateli služeb cestovního ruchu.**

**Úskalí vidíme zejména v tom, jak udržet toto obchodování jako lokální, s efektem konzumace a poznávání „místního a místních“ .**



# PILOT ZONE: transition to circularity (please describe which stage of the model below & TRL level will be developed by your rural living lab)

Bioeconomy – More than Circular Economy







#LIVERUR · #investeuresearch · [www.liverur.eu](http://www.liverur.eu)

Radana Šašková, manažerka projektu a tým  
Úhlava o.p.s.

[saskova@uhlava.cz](mailto:saskova@uhlava.cz)

Tomáš Zelený

[info@sumavaprodukt.cz](mailto:info@sumavaprodukt.cz)

*This project has received funding from the European Union's Horizon 2020 research and innovation programme under grant agreement No 773757.*

*Disclaimer:*

*The information and views set out in this report are those of the author(s) and do not necessarily reflect the official opinion of the European Union. Neither the European Union institutions and bodies nor any person acting on their behalf may be held responsible for the use which may be made of the information contained therein for the use which may be made of the information contained therein.*